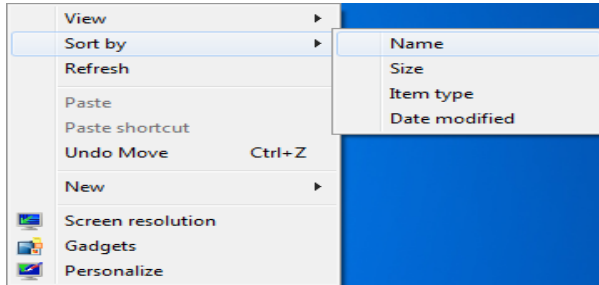


٦- ترتيب الايقونات الموجودة على سطح المكتب حسب (الاسم ، الحجم ...)

ننقر بالزر الأيمن على خلفية سطح المكتب ونختار من القائمة الظاهرة الإيعاز (Sort By) بمؤشر الفأرة بعدها تظهر لنا قائمة جديدة نختار منها احد الترتيبات المطلوبة Name,Size,Item

قائمة Sort by خاصة بطريقة ترتيب الايقونات حسب الاسم او الحجم او نوعه او تاريخ حفظه على الحاسبة



ملاحظة : إذا اردنا تحريك ايقونة واحدة او اكثر الى مكان اخر لابد من ازالة علامة الصح من الخيار (Auto Arrange Icons) الموجود في القائمة View ، ثم نضغط على الايقونة بالزر الايسر ضغط متواصل ونقوم

٧- إنعاش الأيقونات.

ننقر بالزر الأيمن على خلفية سطح المكتب أو خلفية نافذة معينة ونختار من القائمة الظاهرة الإيعاز (Refresh) بالزر الأيسر.

الايقونات القياسية / هي الايقونات الموجودة اصلا في نظام الحاسبة دون الحاجة الى تنصيبها وهي

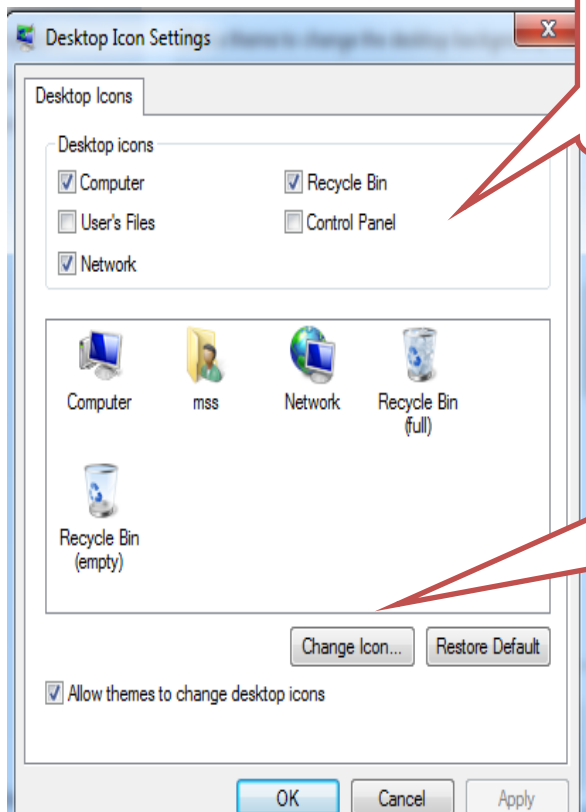
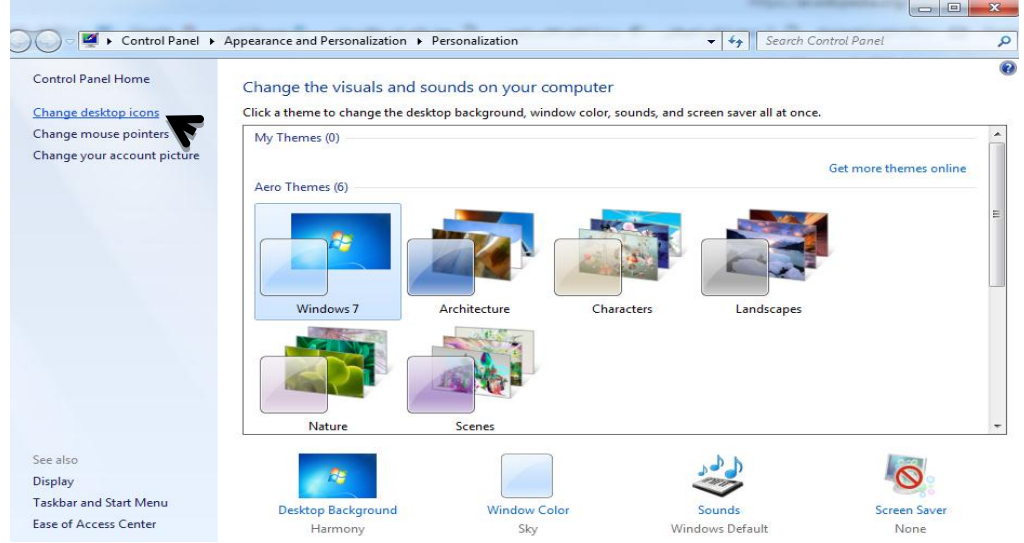
(Computer ,Network , Recycle Bin , Control panel , Documents)

٨- إظهار الايقونات القياسية على سطح المكتب.

ننقر بالزر الأيمن على خلفية سطح المكتب ونختار من القائمة الظاهرة الإيعاز (Personalize) بالزر الأيسر بعدها تظهر لنا نافذة نختار منها الإيعاز (Change Desktop Icons) ، من حقل (Desktop Icons) ننقر بالزر الأيسر على مربع الأيقونة القياسية المراد إظهارها بحيث تتأشر بعلامة صح في مربعها ثم ننقر على الزر (Ok).

٩- تغيير شكل الأيقونات القياسية على سطح المكتب.

ننقر بالزر الأيمن على خلفية سطح المكتب ونختار من القائمة الظاهرة الإيعاز (Personalize) بالزر الأيسر بعدها تظهر لنا نافذة نختار الإيعاز (Change Desktop Icons) من حقل أشكال الأيقونات الظاهرة في النافذة نحدد الأيقونة القياسية المراد تغيير شكلها عن طريق النقر بالزر الأيسر عليها ثم ننقر على الزر (Change icon) فتظهر لنا نافذة جديدة اخرى نختار احد أشكال الأيقونات الجديدة عن طريق النقر بالزر الأيسر عليها ثم ننقر على الزر (Ok) ثم (Ok).



وضع علامة (صح) على المربع الموجود يعني اظهار الايقونة على سطح المكتب والعكس

لتغيير شكل الايقونة القياسية لابد من الضغط عليها اولاً ثم اختيار Change Icons



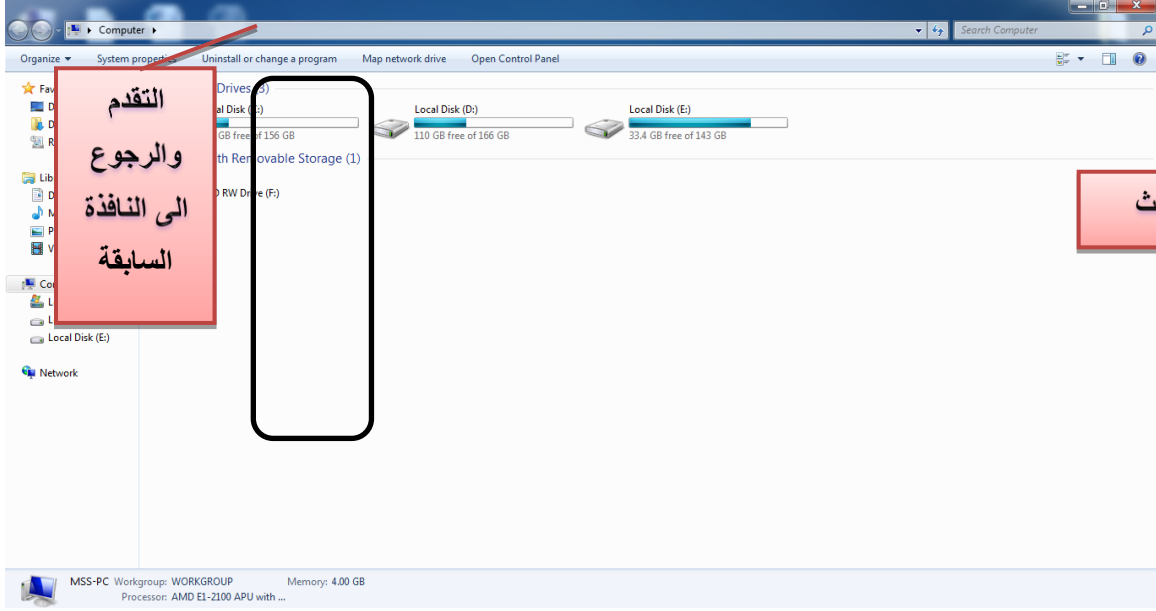
معرفة مواصفات الحاسبة عن طريق الضغط بزر
الماوس الايمن على ايقونة (Computer)
<<نختار properties >>تظهر نافذة بجميع
مواصفات الحاسبة اسأل؟؟

النافذة (Window)

جزء التنقل

شريط العنوان

زر الاغلاق
التكبير
التصغير



أزرار شريط العنوان في النافذة.

- يستخدم الزر (⏪) لتصغير النافذة على شريط المهام.
- يستخدم الزر (⏩) لتكبير النافذة بحيث تتسع على كل سطح المكتب.
- يستخدم الزر (⏹) لإغلاق النافذة.

١- طريقة إغلاق النافذة

- يستخدم الزر (⏹) لإغلاق النافذة.
- الضغط بزر الماوس الايمن على شريط العنوان << نختار الايعاز Close
- باستخدام لوحة المفاتيح ALT + F4 .

٢- طرق تكبير نافذة معينة (ثلاث طرق).

- الطريقة الاولى:- ننقر بالزر الأيسر على الأيقونة (⏪) الموجودة على شريط العنوان.
- الطريقة الثانية:- ننقر بالزر الأيسر مرتين متتاليتين على شريط عنوان النافذة .
- الطريقة الثالثة :- نقوم بوضع مؤشر الفارة على حافة النافذة بحيث يتحول إلى مؤشر باتجاهين ،بعدها نضغط بالزر الأيسر مرة واحدة مع إبقاء الضغط متواصلاً والسحب إلى أن نصل إلى التكبير المطلوب.

٣- طرق تغيير حجم النافذة

- الطريقة الاولى :نقوم بوضع مؤشر الفارة على حافة النافذة بحيث يتحول إلى مؤشر باتجاهين ،بعدها نضغط بالزر الأيسر مرة واحدة مع إبقاء الضغط متواصلاً والسحب إلى أن نصل إلى التكبير المطلوب.
- الطريقة الثانية : نضغط بزر الماوس الايمن على شريط العنوان ونختار الايعاز (Size) ، بعد ذلك نقوم بتغيير الحجم باستخدام الاتجاهات الموجودة في لوحة المفاتيح .

